

INFORMACJE O LOKALACH UŻYTKOWYCH PRZEZNACZONYCH DO NAJMU W DRODZE KONKURSU OFERT NR XII/2013

poz. 1 - ul. Piękna 31/37 – pow. 306,68 m²

Adres: **ul. Piękna 31/37**

budynek oznaczony jest również jako ul. Koszykowa 34/50

Usytuowanie: parter, piwnica, front, wejście z ulicy i podwórza

Obręb/działka: 5-05-30/130

Powierzchnia całkowita lokalu: 306,68 m²

Minimalna stawka czynszu netto:

Powierzchnia podstawowa lokalu: **165,34 m²**

- za pow. podstawową: **40,00 zł/m² + VAT**

Powierzchnia dodatkowa lokalu: **141,34 m²**

- za pow. dodatkową: **20,00 zł/m² + VAT**

Wyposażenie lokalu w instalacje: energia elektryczna, wod-kan, co.

Lokal użytkowy składa się z:

- powierzchni zajmowanej samodzielnie = 292,53 m²
- oraz części do wspólnego korzystania proporcjonalnie do powierzchni lokalu = 14,15 m².

Pomieszczenia zajmowane samodzielnie:

- parter – 109,16 m², 2,10 m², 4,66 m², 20,14 m², 9,68 m², 5,45 m²,
- piwnice – 65,07 m², 30,62 m², 29,04 m², 7,74 m², 8,87 m² (schody).

Wysokość pomieszczeń: 3,64 m (pomieszczenia zajmowane samodzielnie na parterze), od 2,29 do 2,64 m (piwnice).

W zainteresowaniu Konserwatora Zabytków: budynek – ewidencja (treść wpisu: Marszałkowska Dzielnica Mieszkaniowa).

Nieruchomość objęta miejscowym planem zagospodarowania przestrzennego rejonu stacji metra "Politechnika".

Budynkiem zarządza Wspólnota Mieszkaniowa.

Poprzednia działalność w lokalu: księgarnia.

Przeznaczenie lokalu: **KSIĘGARNIA.**

Wadium: **9.440,40 zł**

Okres obowiązywania umowy najmu: 3 lata.

Pomocne telefony:

administrator (obejrzenie lokalu): tel. 22 625-31-22 w.135

inspektor nadzoru ds. budowlanych: tel. 22 628-86-33 w.113

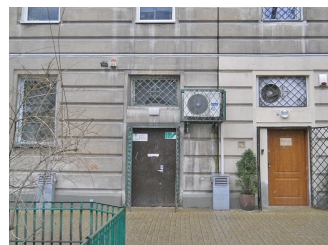
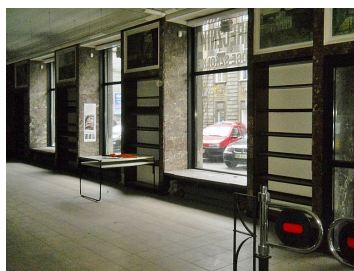
inspektor nadzoru ds. sanitarnych: tel. 22 628-86-33 w.116

inspektor nadzoru ds. elektrycznych: tel. 22 628-86-33 w.114

informacja o procedurze konkursu i składaniu ofert: tel. 22 33-66-164, 22 33-66-124

pełnomocnik reprezentujący m.st. Warszawę we Wspólnocie Mieszkaniowej (m.in. przy występowaniu o zezwolenie na sprzedaż alkoholu, przy planowanej ingerencji w części wspólne nieruchomości): tel. 781-550-970

UWAGA!!! Lokal posiada część zajmowaną wspólnie z najemcą lokalu na I piętrze. Przyszły najemca lokalu usytuowanego na parterze i w piwnicy będzie zobowiązany, do udostępniania najemcy z I piętra, przejścia przez powierzchnię lokalu prowadzącą do wyjścia od strony podwórza i do windy towarowej.



W celu obejrzenia lokalu, zapoznania się z jego stanem technicznym, a także projektem protokołu zdawczo-odbiorczego należy zgłosić się do:

Administracji Domów Komunalnych nr 2, ul. Wilcza 38a
od poniedziałku do piątku, w godzinach 8:00 - 16:00

Prosimy o wcześniejszy kontakt telefoniczny z administratorem w celu ustalenia terminu obejrzenia lokalu.